

NELL_mind

Válaszadók száma = 794

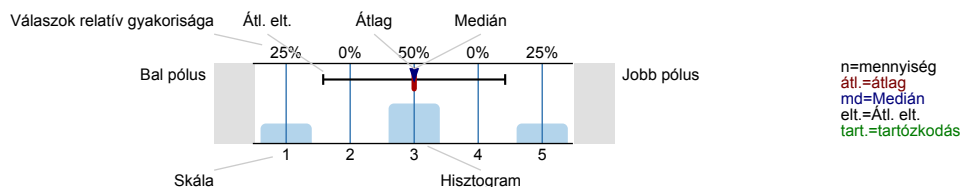


Általános indikátorok

Felmérés eredmények

Jelmagyarázat

Kérdésszöveg

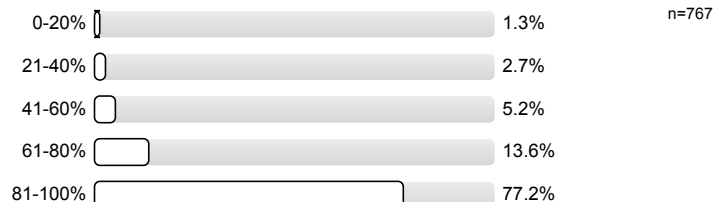


1. Az oktatói tevékenység hallgatói véleményezésének célja, hogy visszajelzést adjon az oktatók munkájának hallgatói megítéléséről saját egyéni fejlődésük megalapozásához, az oktatói követelményrendszer teljesítésének vezetői értékeléséhez, valamint támogassa a tantárgyfejlesztést.
 Kérek minden hallgatót vegyen részt a fenti célok sikeres teljesítésében, hiszen a kérdőív kitöltése önkéntes!

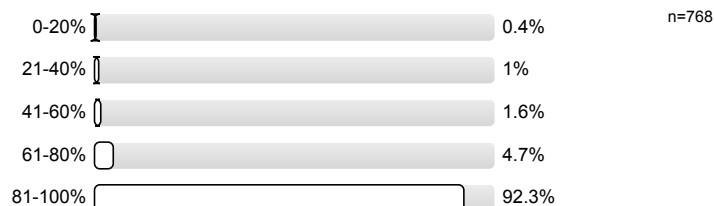
1.1) Milyen típusú tanórán találkozott az oktatóval?



1.2) A véleményezett oktató óráinak hány százalékát látogatta?

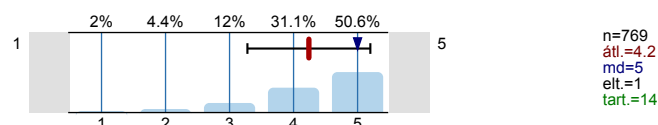


1.3) A véleményezett oktató óráinak hány százaléka volt megtartva?

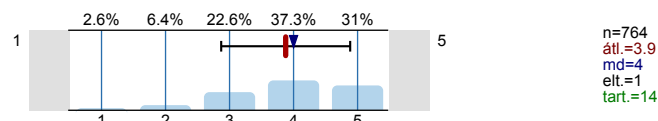


Értékelje 1-5 -ig terjedő skálán (0= nincs véleménye, 1= nagyon rossz... 3 = közepes, 5 = kiváló, mindenben kielégítette igényeimet)

1.4) Az oktató mennyire felkészült az órákra?

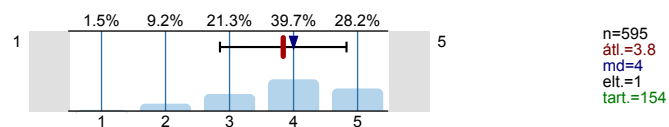


1.5) Mennyire érthető az oktató által átadott ismeret?



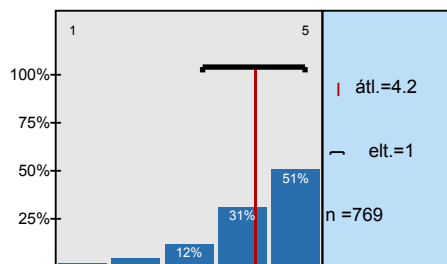
1.6)	Mennyire érthető az oktató beszéde?		n=760 átl.=4 md=4 elt.=1 tart.=13
1.7)	Mennyire lehetett az oktató óráit jegyzetelni?		n=752 átl.=3,8 md=4 elt.=1 tart.=18
1.8)	Mennyire voltak az oktató órái figyelemfelkeltők, érdekesek?		n=765 átl.=3,7 md=4 elt.=1 tart.=19
1.9)	Mennyire segítették az órák a tananyag elsajátítását?		n=765 átl.=3,7 md=4 elt.=1 tart.=12
1.10)	Mennyire biztosít az oktató segédletet, jegyzetet a tantárgyához?		n=759 átl.=3,7 md=4 elt.=1,1 tart.=23
1.11)	Mennyire biztosít az oktató saját segédletet, saját jegyzetet a tantárgyához?		n=729 átl.=3,5 md=4 elt.=1,2 tart.=52
1.12)	Mennyire segítette a jegyzet (ha van) a tananyag elsajátítását?		n=722 átl.=3,8 md=4 elt.=1 tart.=58
1.13)	Milyen a tanár hozzáállása a diákokhoz?		n=757 átl.=3,9 md=4 elt.=1 tart.=21
1.14)	Mennyire kezeli rugalmasan az oktató a hallgatói kéréseket?		n=736 átl.=3,9 md=4 elt.=1 tart.=32
1.15)	Mennyire volt összhangban a vizsgakövetelmények meghatározása, a számonkérés és a kapott érdemjegy?		n=745 átl.=3,8 md=4 elt.=1,1 tart.=35
1.16)	Mennyire törekedett a vizsgáztató az Ön tudásának alapos felmérésére?		n=742 átl.=4 md=4 elt.=1 tart.=40
1.17)	Milyennek tartja a szóbeli vizsga légkörét?		n=364 átl.=3,7 md=4 elt.=1,1 tart.=407
1.18)	Ha volt írásbeli vizsga (nem ZH), a feltett kérdések mennyire voltak lényegre törőek?		n=600 átl.=3,9 md=4 elt.=0,9 tart.=152

1.19) Ha volt írásbeli vizsga(nem ZH), a feltett kérdések mennyire voltak összhangban a tananyaggal?

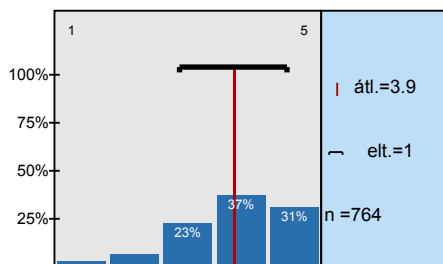


Hisztogram skálázott kérdésekhez

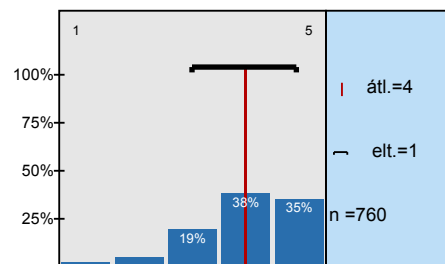
Az oktató mennyire felkészült az órákra?



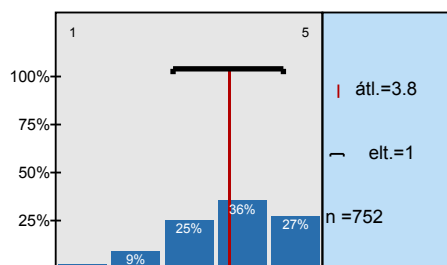
Mennyire érthető az oktató által átadott ismeret?



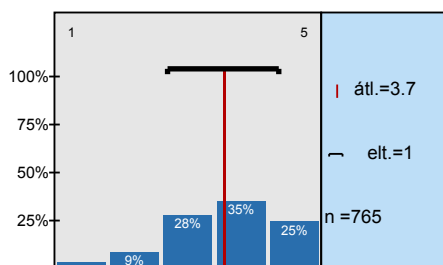
Mennyire érthető az oktató beszéde?



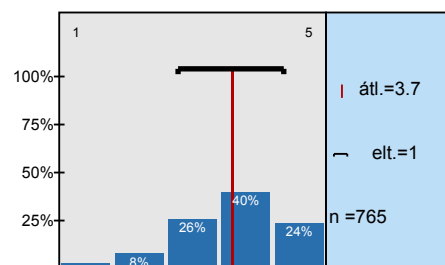
Mennyire lehetett az oktató óráit jegyzetelni?



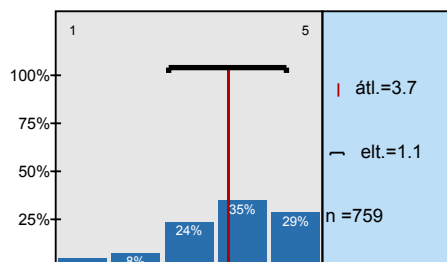
Mennyire voltak az oktató órái figyelemfelkeltők, érdekesek?



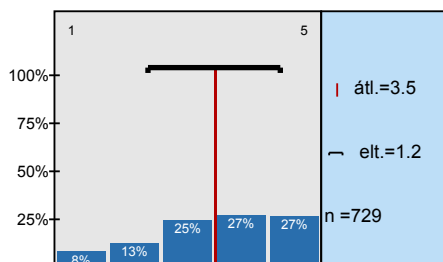
Mennyire segítettek az órák a tananyag elsajátítását?



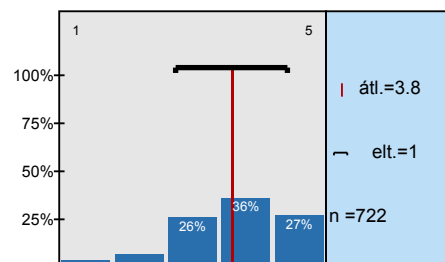
Mennyire biztosít az oktató segédletet, jegyzetet a tantárgyához?



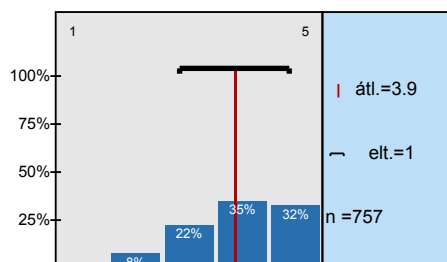
Mennyire biztosít az oktató saját segédletet, saját jegyzetet a tantárgyához?



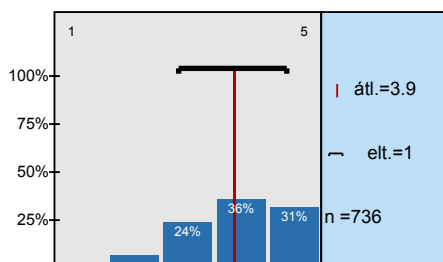
Mennyire segítette a jegyzet (ha van) a tananyag elsajátítását?



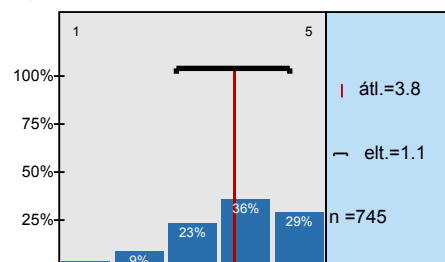
Milyen a tanár hozzáállása a diákokhoz?



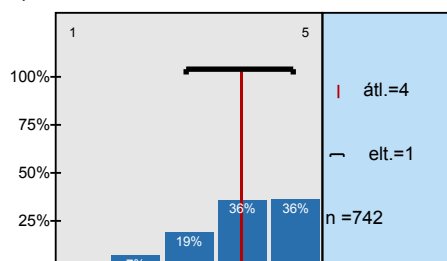
Mennyire kezeli rugalmasan az oktató a hallgatói kéréseket?



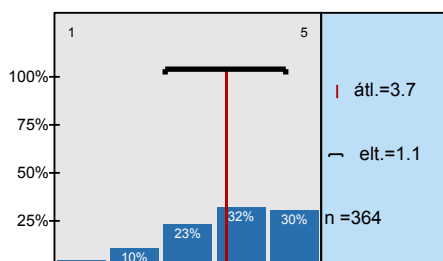
Mennyire volt összhangban a vizsgakövetelmények meghatározása, a számonkérés és a kapott



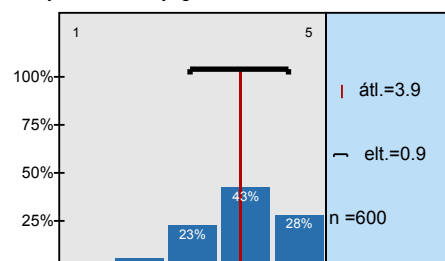
Mennyire törekedett a vizsgáztató az Ön tudásának alapos felmérésére?



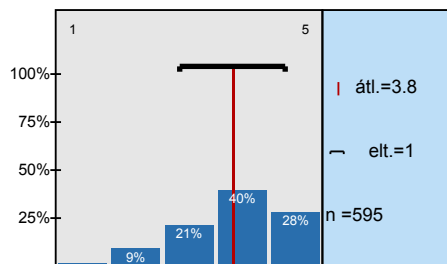
Milyennek tartja a szóbeli vizsga léggörét?



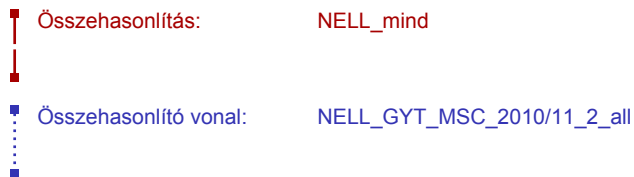
Ha volt írásbeli vizsga (nem ZH), a feltett kérdések mennyire voltak lényegre törőek?



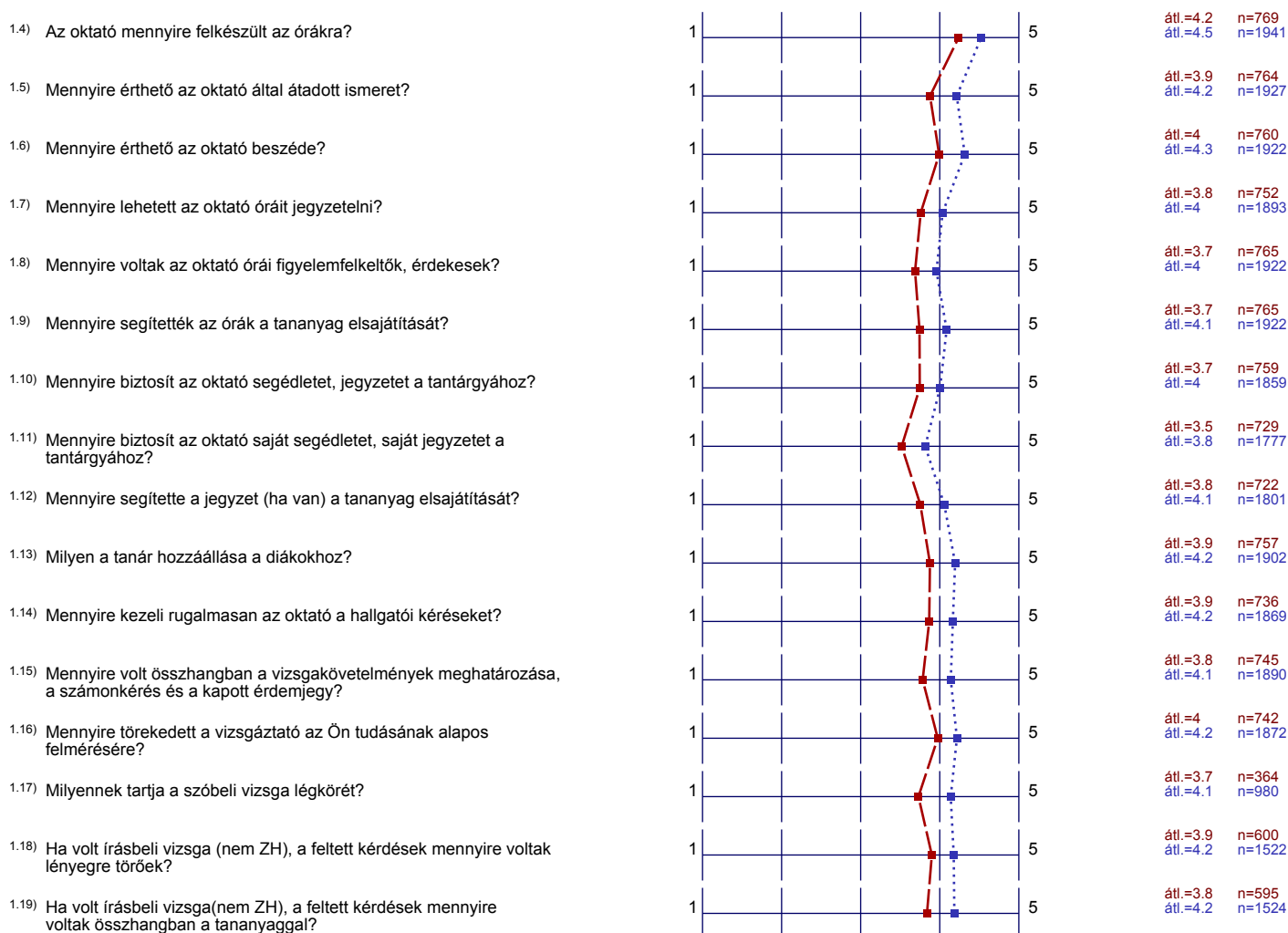
Ha volt írásbeli vizsga(nem ZH), a feltett kérdések mennyire voltak összhangban a tananyaggal?



Profil



1. Az oktatói tevékenység hallgatói véleményezésének célja, hogy visszajelzést adjon az oktatók munkájának hallgatói megítéléséről saját egyéni fejlődésük megalapozásához, az oktatói követelményrendszer teljesítésének vezetői értékeléséhez, valamint támogassa a tantárgyfejlesztést.
Kérek minden hallgatót vegyen részt a fenti célok sikeres teljesítésében, hiszen a kérdőív kitöltése önkéntes!



Profil

Összehasonlítás: NELL_mind

Összehasonlító vonal: NELL_GYT_MSC_2010/11_2_all
